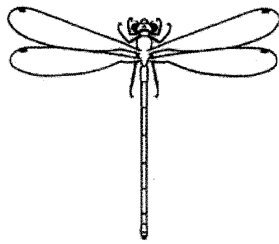


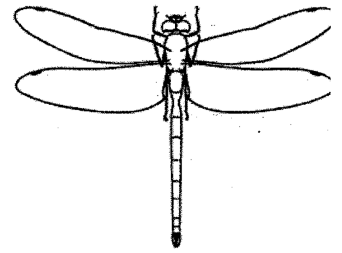
# ODONATES

Ailes ant. et post. presque de même forme ; yeux séparés



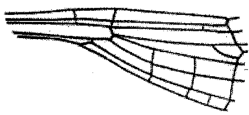
**ZYGOPTERES**  
ou Demoiselles

Base de l'aile post. plus large que celle de l'aile ant. ; yeux contigus, ou distance entre les yeux, inférieure à celle séparant les antennes.

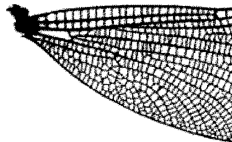


**ANISOPTERES** ou Libellules

Bord antérieur de la base de l'aile avec seulement deux nervures transverses



Bord antérieur de la base des ailes avec de nombreuses nervures transverses



**Caloptérix**

Pt guère plus long que large ; surmontant une cellule ou une cellule et demie



Pt beaucoup plus long que large ; surmontant deux à quatre cellules



**Lestes**

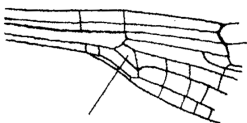
Tête plus large, avec des taches ou une seule ligne claire.



Tête plus étroite, avec deux lignes claires

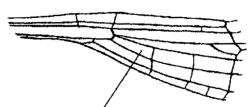


Cellule q trapézoïdale



**Ischnures**  
ou Agrions

Cellule q rectangulaire



**Pennipattes**

Yeux se touchant au moins en un point



Yeux nettement séparés



**Gomphes**

Yeux se touchant sur une ligne plus ou moins longue

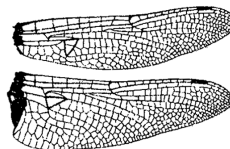


Yeux se touchant en un seul point

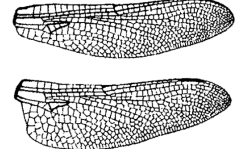


**Cordulégastres**

Triangles alaires (t) des ailes ant. et post. disposés en sens opposé



Triangles alaires (t) des 2 ailes disposés dans le même sens



**Aeschnes**

Bord postérieur des yeux avec une indentation



Bord postérieur des yeux sans indentation



*Sympetrum, Orthetrum, Leucorrhines*

**Libellules**

Aile ant. avec 7 à 10 nervures transverses ant. ; une ou deux nervures transverses Cut.



**Cordulies**

Aile ant. avec 13 à 15 nervures transverses ant. ; plus de deux nervures transverses Cut.



**Macromies**